

Zeitgemäße Vermessungsleistungen und Geo-Datenservice für Ihre Projekte

Faire Beratung und kreative Lösungen sind gefragt. Es geht um eine schnelle Generierung und Bereitstellung zweckdienlicher, digitaler Informationen. Nachhaltiger Erfolg basiert auf Kommunikationsbereitschaft und passenden Vereinbarungen. Seit mehr als 60 Jahren stehen wir dafür.

Mit unserem Team aus 20 Mitarbeitern und weiteren externen Netzwerkpartnern verfügen wir über Erfahrung und Fachkompetenz bei den vielfältigen Aufgaben aus den Bereichen:
Kataster, Ingenieurvermessung, Geoinformation, Wertermittlung, Immobilienbestandsdaten:

Kataster- und Liegenschaftsbereich

- Amtliche Lagepläne
- Baulasten, Wertermittlung
- Grundstücksbildung, Zerlegung, Grenzfeststellung
- Gebäudevermessung

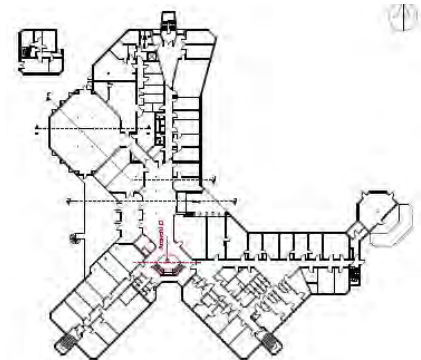
Ingenieurtechnische Vermessungen

- Bauwerksabsteckung
- 3D Laserscanning
- Beweissicherungsvermessung, Monitoring
- Bestandsplanerstellung, Kanalkataster, Leitungskataster
- Digitale Geländemodelle, Massenberechnungen
- Kopter und Drohnen zur Bilderfassung und Planerstellung

Vermessungs-Service für Immobilien

- CAFM-Bestandsdatenerfassung von Immobilien, Anlagen
- Außenanlagen-Kataster
- Innenflächenaufmaß nach GIF, DIN 277, WoFIV
- TGA-Erfassung
- Architekturgerechtes Aufmaß von Gebäuden (Deformation)

In einem persönlichen Gespräch erläutern wir Ihnen gern, wie wir Sie bei der Realisierung ihrer Projekte unterstützen können.



Haase & Bette Vermessungsbüro

Gesellschaft bürgerlichen Rechts

Theaterstr. 16, 30159 Hannover

Fon: 0511 / 30427-0

Fax: 0511 / 30427-59

Sitz der Gesellschaft: Hannover

<https://www.ahb-vermessung.de>

info@ahb-vermessung.de

Ihr Ansprechpartner:

Herr Leitenberger

Fon: 0511 / 30427-14