

„**Bauwerksmodelle** bestehen aus dreidimensionalen virtuellen Bauteilen, bzw. Modellelementen. Der objektorientierte Aufbau der Modelle erlaubt dabei zusätzliche Informationen zu generieren und aus der Geometrie abzuleiten, zu speichern und zu verteilen.

Die Erstellung der fachspezifischen Bauwerksmodelle erfordert eine genauere Auseinandersetzung mit der Planung und die Darstellung vieler Annahmen zum gegebenen Zeitpunkt. Die Übernahme der dritten Dimension ergibt eine höhere räumliche Klarheit. Daher ist der Informationsgehalt und die Genauigkeit von Bauwerksmodellen in frühen Phasen höher, als bei vergleichbarer traditioneller 2D Planung.

Die Verfügbarkeit von offenen Schnittstellen für das fachübergreifende Arbeiten ist essentiell. Das wichtigste offene Schnittstellenformat für Bauwerksmodelle, derzeit fokussiert auf den Hochbau, ist die IFC Schnittstelle, herausgegeben von der internationalen Organisation buildingSMART.“

**Quelle:** BIM Leitfaden für Deutschland vom BMVBS

## Unsere Leistungen bei der BIM Datenerfassung:

### Datenerfassung

- Projektanbahnung, Erfassungstiefen festlegen
- Datenstrukturen festlegen
- Laserscan-Verfahren, Tachymetrie, Fotogrammetrie

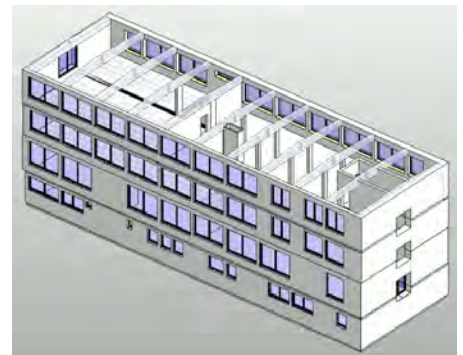
### Datenauswertung und Modellierung

- Auswertung mit **Pointcab 4Revit** und Autodesk **Revit**
- Auswertung mit Autocad 3D
- Ableitungen von Schnitten, Ansichten, Grundrissen

### Bereitstellung der Modelldaten

- Projektdaten aus Revit oder Autocad 3D
- Punktwolken in diversen Formaten
- Schnittstellendaten (IFC, DWG, DGN)

**Wir sind Mitglied im CAFM-Ring Branchenverband.**



**Haase & Bette Vermessungsbüro**

Gesellschaft bürgerlichen Rechts

Theaterstr.16, 30159 Hannover

Fon: 0511 / 30427-0

Fax: 0511 / 30427-59

Sitz der Gesellschaft: Hannover

<http://www.ahb-vermessung.de>

[info@ahb-vermessung.de](mailto:info@ahb-vermessung.de)

**Ihr Ansprechpartner:**

**Herr Bette**

**Fon: 0511 / 301427 0**